



Ministerio de
Transportes y
Telecomunicaciones

Gobierno de Chile

DTP

Directorio de Transporte Público
Metropolitano




Primer Semestre 2022

Índice de Evasión en Buses del Sistema de Transporte Público Metropolitano

Diciembre 2022

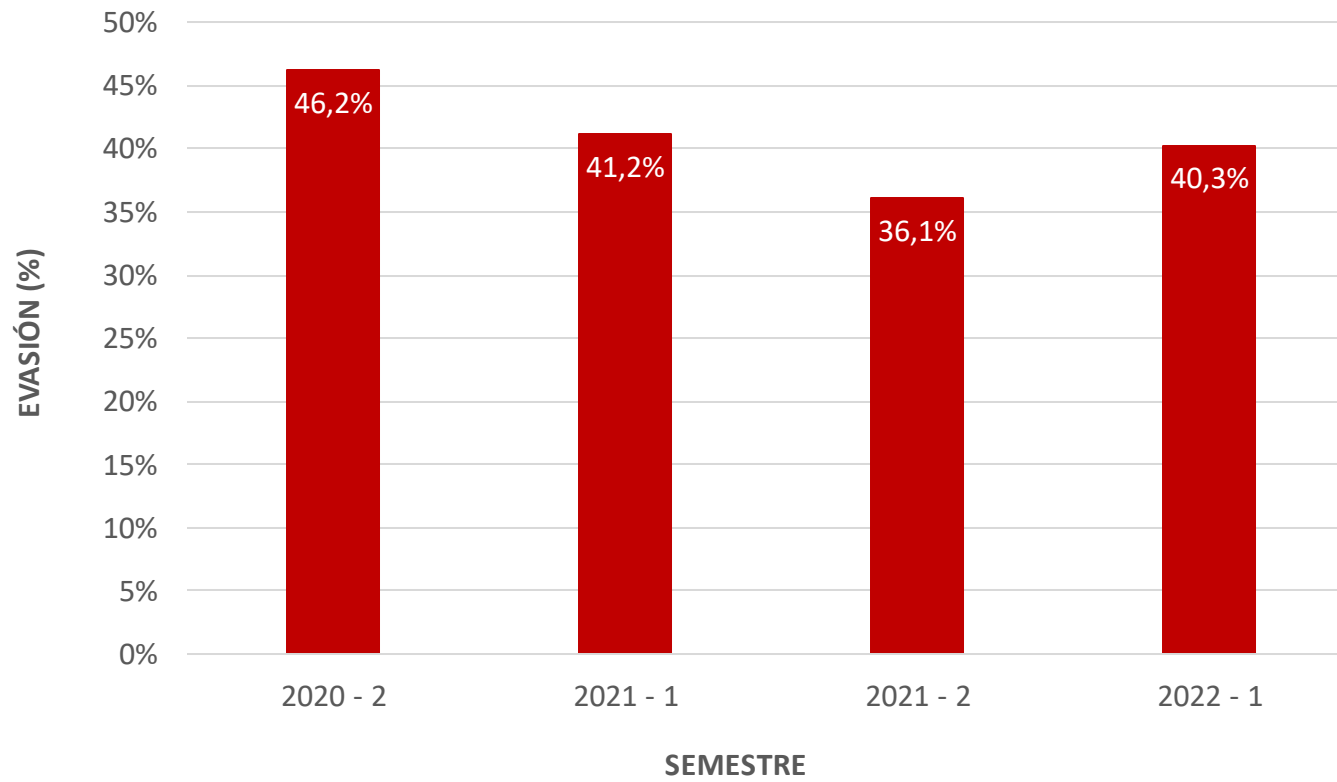


Resumen

- El índice de evasión para el primer semestre de 2022 asciende al **40,3%**, con un error del **2,5%**. Cifras obtenidas a partir de la medición de 1.884 expediciones, repartidas en 130 servicios.
 - Lo anterior significó un aumento de 4,2 puntos porcentuales, con respecto al segundo semestre de 2021, donde se obtuvo una cifra global del 36,1%.
 - El índice es medido mediante metodología aprobada mediante REX 2.853/2022 del MTT que establece que:
 - El universo considerado correspondió a los servicios regulares de buses de cada Unidad de Negocio, para la operación diurna, acorde al plan operativo vigente de cada semestre.
 - El esquema de muestreo corresponde a un muestreo bietápico estratificado, en que la unidad muestral primaria es un servicio específico de una unidad.
 - Preferentemente se midió en días martes, miércoles y jueves de cada semana, en horario entre las 06:00 y 20:30 horas, procurando una distribución homogénea en los distintos períodos del día.
- 

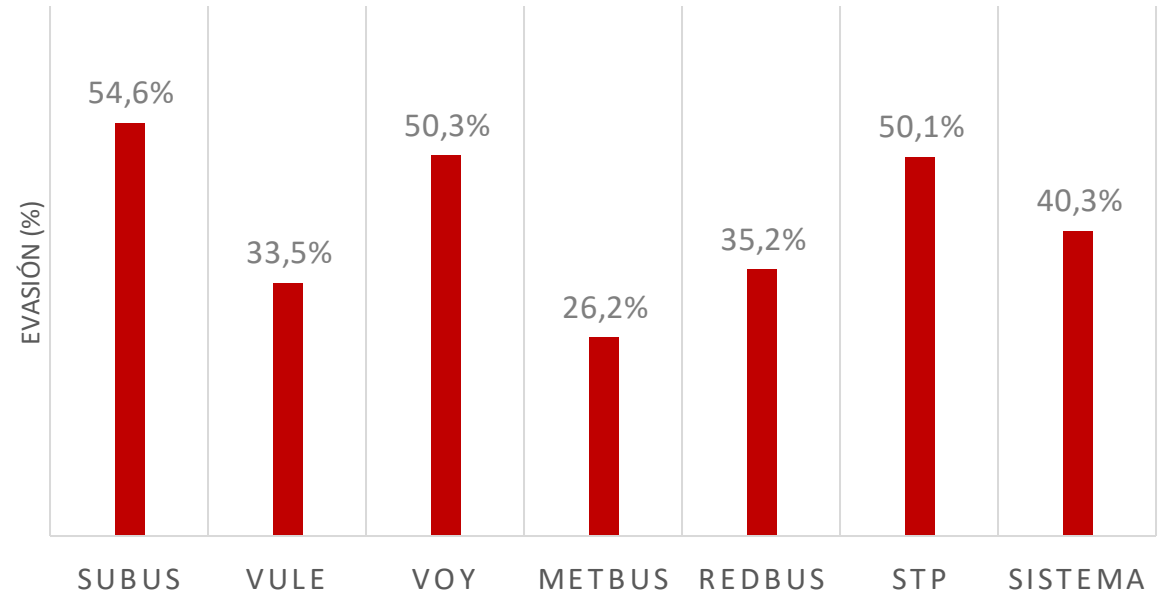


Índice Sistema



Índice por Unidad de Negocio

UN	EMPRESA	EVASIÓN	ERROR
U2	Subus Chile S.A.	54,6%	6,8%
U3	Buses Vule S.A.	33,5%	3,3%
U4	Voy Santiago S.A.	50,3%	5,4%
U5	Buses Metropolitana S.A	26,2%	4,6%
U6	Red Bus Urbano S.A	35,2%	4,3%
U7	STP Santiago S.A.	50,1%	6,2%
	SISTEMA	40,3%	2,5%





Ministerio de
Transportes y
Telecomunicaciones

DTP

Directorio de Transporte Público
Metropolitano



Gobierno de Chile

Gracias

