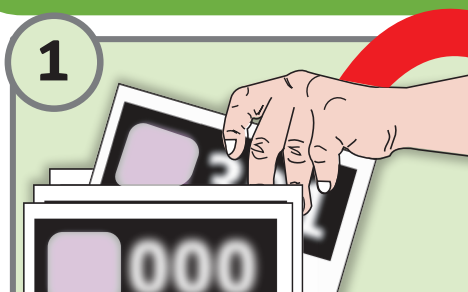
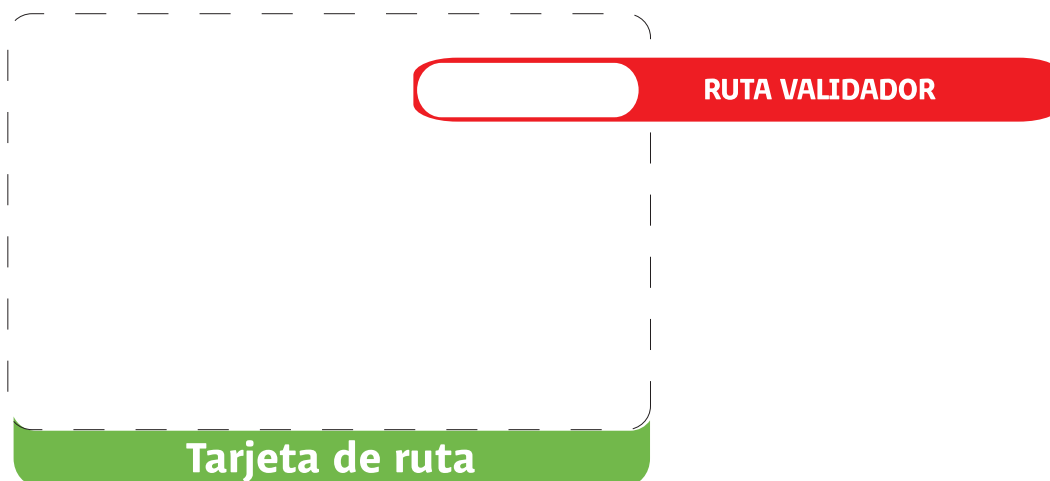
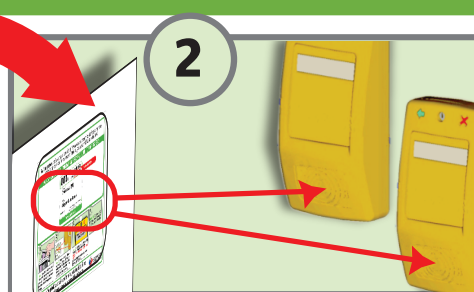


Sr. Conductor, **ES OBLIGATORIO** que cada vez que cambie el letrero de su recorrido de ida o regreso, pase este sector del letrero, por cada validador del bus.

PASOS A EJECUTAR AL INICIAR UN RECORRIDO DE IDA O REGRESO:



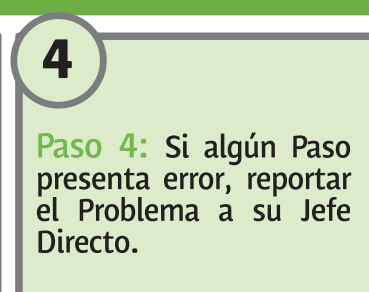
Paso 1: Seleccionar el letrero con el recorrido de ida o regreso, de la ruta que está iniciando, el que debe contener una tarjeta pegada a su reverso.



Paso 2: Pasar el nuevo letrero acercando la Tarjeta de Ruta en todos los Validadores del bus, primero en un Validador y en seguida en el otro, si existe.



Paso 3: Verificar en el display del Validador, el siguiente mensaje:
**RUTA <ruta validador>
LEÍDA CON ÉXITO.**
En seguida proceda a ubicar el letrero en su lugar habitual.



Paso 4: Si algún Paso presenta error, reportar el Problema a su Jefe Directo.

Nota: Si no alcanzó a verificar, intente nuevamente pasando la tarjeta por el validador

La sustracción, pérdida o daño de esta tarjeta implicará las sanciones correspondientes según la normativa vigente.